



CBM-009

BOMBAS DE GASOLINA

MECÁNICAS



CATÁLOGO
2021



EQUIVALENCIAS



BOCAR	B. M. SELLADA	B. M. TORNILLOS
VOLKSWAGEN		
PE-20255-01	LB-1255 metro 1600 CC + VASTAGO (99.5)	
PE-508-01		
PE-519-01	LB-1519	
PE-522	LB-1522	
G. M.		
PE-607	LB-4417	4217, 4218, 4219, 4220, 4221 (con filtro)
PE-610	LB-4383	4498
PE-620	LB-4265 (con sistema de retorno al tanque)	4299 (con sistema de retorno al tanque)
PE-622	LB-4621 (1982)	
	LB-4183 (1983-195)	
CHRYSLER		
PE-601	LB-3601	3996X
PE-602	LB-3602	3267
PE-617	LB-3617	
FORD		
PE-600	LB-6000	6849
PE-609	LB-6009	6850
PE-611	LB-6011	6851
PE-615		6860 (Alto rendimiento)
PE-618	LB-6618	
PE-623	LB-6623	
PE-626	LB-6618, LB-6626	
VAM		
PE-616	LB-42077	41177, 41178
NISSAN		
PE-526	LB-2526	
PE-625	LB-2625	
PERKINS		
PE-550		7450



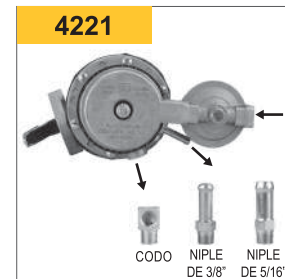
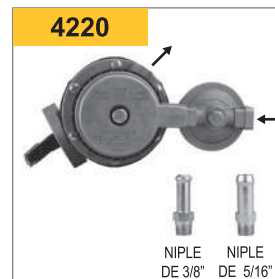
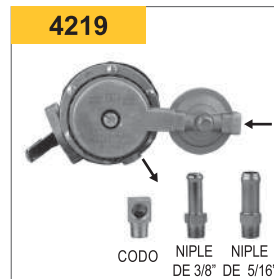
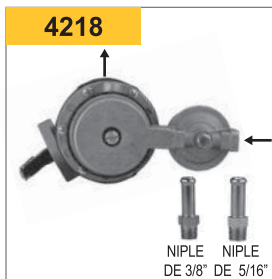
ÍNDICE

	PÁGINA	
BOMBAS DE GASOLINA MECÁNICAS DE TORNILLOS		
CHRYSLER	2	
CHEVROLET	2	
CHEVROLET EQUIPO ORIGINAL	2	
CHEVROLET LÍNEA REFORZADA	2	
FORD	2	
FORD LÍNEA REFORZADA	3	
PERKINS	3	
VAM	3	
REPUESTOS IMPORTANTES	3	
BOMBAS DE GASOLINA MECÁNICAS SELLADAS		
CHRYSLER	5	
FORD	5	
GENERAL MOTORS	5	
NISSAN	5	
VAM	5	
VOLKSWAGEN	5	
BOMBAS DE GASOLINA SELLADAS PARA VEHÍCULOS IMPORTADOS		
CHRYSLER	7	
DODGE	7	
PLYMOUTH	7	
FORD	8	
MERCURY	9	
GENERAL MOTORS	9	
CADILLAC	10	
OLDSMOBILE	10	
MAZDA	10	
TOYOTA	10	

BOMBAS DE GASOLINA MECÁNICAS DE TORNILLOS

AÑO	CARACTERÍSTICAS	REPUESTO	No. DE PARTE
CHRYSLER			
EQUIPO ORIGINAL			
desde 1964	Motores V8, 318", 360", 340"	CK-302	3267
desde 1959	Motores 160", 255", 6 cil.	CK-303X	3996X
CHEVROLET			
EQUIPO ORIGINAL			
desde 1980	Vehículos V8 de pasajeros (con sistema de retorno al tanque)	CK-301	4299
	Vehículos de pasajeros con motor V8 (sin retorno al tanque)	CK-301	4498
desde 1973	Camiones V8	CK-301	4126
CHEVROLET			
EQUIPO ORIGINAL			
desde 1955	Motores 230", 250", 292", 6 cil.	CK-310	4217
	Motores 230", 250", 292" 6 cil. (con filtro)	CK-307	4218, 4219, 4220, 4221
	Motores de 6 cil., 1 niple de 5/16"		4218
	Motores de 6 cil., 1 codo, 1 niple de 3/8", 1 niple de 5/16"	CK-307	4219
	Motores de 6 cil., 1 codo, 1 niple de 3/8", 1 niple de 5/16" (con línea de retorno)		4221
	Motores de 6 cil., 1 niple de 3/8", 1 niple de 5/16"		4220

IDENTIFICACIÓN RÁPIDA DE DIFERENTES BOMBAS CON FILTROS PARA MOTORES DE 6 CIL.



CHEVROLET			
LÍNEA REFORZADA			
desde 1956	Vehículos V8, de pasajeros (sin retorno al tanque reforzada)		4564
desde 1973	Camiones V8, reforzada		4565
	Automóviles CHEVROLET V8 (con retorno al tanque) reforzada		4566
FORD			
EQUIPO ORIGINAL MOTORES V8			
desde 1961	Motores de fabricación estadounidense con desplazamiento de 292", 352", 390", 406" y 427"		6833
desde 1964	Vehículos V8, motores 260", 289", 302", 351" excepto F-600	CK-300	6849
	Camionetas V8 F-150, F-350 260", 289", 302", 351"	CK-300	6850
	Camionetas V8 F-150, F-350 260", 289", 302", 351"	CK-300	6851
desde 1964	Camión F-600 V8	CK-306	6860



BOMBAS DE GASOLINA MECÁNICAS DE TORNILLOS

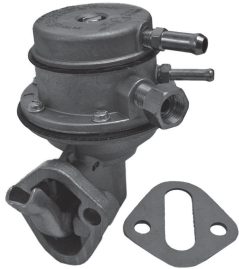
AÑO	CARACTERÍSTICAS	REPUESTO	No. DE PARTE
FORD			
LÍNEA REFORZADA			
desde 1964	Vehículos V8, 260", 289", 302", 351"		6861
desde 1964	Vehículos V8, 260", 289", 302", 351"		6862
	Camionetas V8 F-150, F-350 260", 289", 302", 351"		6863
PERKINS			
EQUIPO ORIGINAL			
	Fase I, 6 cil. Motor G 354.2 No. Original 354-1-15		7451
	Fase II, Bomba de elevación de combustible para motores diesel 6 cil.		7450
VAM			
EQUIPO ORIGINAL			
desde 1964	Vehículos RAMBLER, 6 cil. Motores 232", 258"	CK-310	41177
desde 1964	RAMBLER 6 cil. Vehículos (con filtro) 199", 232", 252", 258", 282".	CK-307	41178
REPUESTOS IMPORTANTES			
	Este repuesto universal se utiliza para reconstruir todas las bombas marca TYMSA, fabricadas en Monterrey, tales como: TM-2996-S motor CHRYSLER desde 1960, 6 cil. TM-3984-S FORD desde 1964, V8. TM-4267-S motor CHRYSLER desde 1960, V8. TM-4572-S otras para CHEVROLET desde 1960, 6 cil. etc.		CK-123
	Este repuesto se usa para reconstruir exclusivamente la bomba marca CARTER fabricada en los E.U.A. e instalada en los camiones FORD desde 1964, F-600 de fabricación nacional.		CK-200



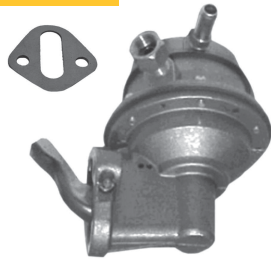


BOMBAS DE GASOLINA MECÁNICAS DE TORNILLOS

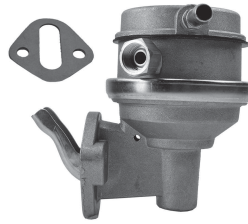
4299



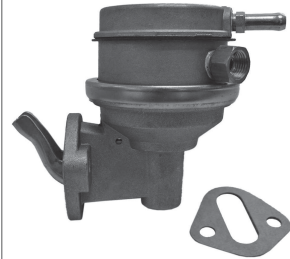
4498



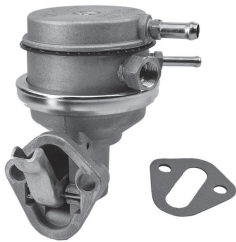
4564



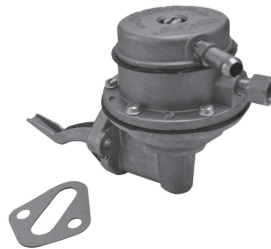
4565



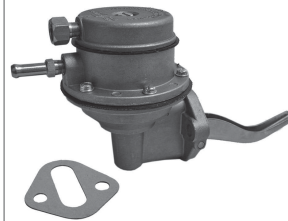
4566



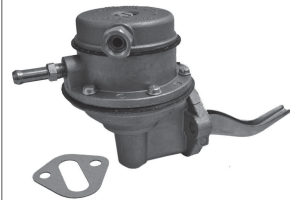
6833



6849



6850



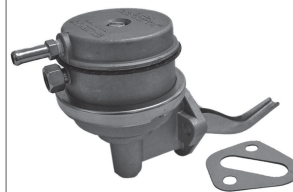
6851



6860



6861



6862



6863



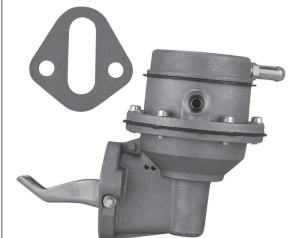
7450



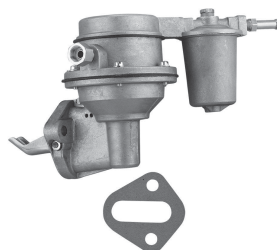
7451



41177



41178





BOMBAS DE GASOLINA MECÁNICAS SELLADAS

AÑO	CARACTERÍSTICAS	No. DE PARTE
CHRYSLER		
1959-1991	Motores 6 cil. 162", 255"	LB-3601
1964-1991	Motores V8 318", 360", 340"	LB-3602
1982-1988	Motores 4 cil. Modelo "K"	LB-3617
FORD		
1964-1984	FAIRMONT, FALCON, GALAXIE 500, MUSTANG Motores V8 260", 289", 302", 351"	LB-6000
1964-1984	GALAXIE 500, GRAND MARQUIS, LTS, MUSTANG Motores V8 260", 289", 302", 351"	LB-6009
1964-1984	CAMIONES V8 F-150, F-350, FAIRMONT ELITE, MUSTANG Motores V8 260", 289", 302", 351"	LB-6011
1983	FAIRMONT Motores V6 carburados 232"	LB-6618
1984-1989	TOPAZ carburados 4 cil. 2.0, 3.0 lts.	LB-6623
1985-1990	COUGAR THUNDERBIRD F-150 Motores V6 carburados 232"	LB-6626
G.M.		
EQUIPO ORIGINAL		
1983-1985	CITATION, CELEBRITY, CENTURY, Motor V6 2.0, 8.0 lts.	LB-4183
1980-1991	Vehículos CHEVROLET Automóviles y camionetas V8 (con sistema de retorno al tanque)	LB-4265
1973-1991	Vehículos CHEVROLET Automóviles y comerciales con motor V8 (sin retorno al tanque)	LB-4383
1955 en adelante	MALIBÚ, IMPALA, CHEVY NOVA, CHEVELLE C-10, C-15, C-30 y C-60, 6 cil., 230, 250 y 292	LB-4417
1955 en adelante	MALIBÚ, IMPALA, CHEVY NOVA, CHEVELLE C-10, C-15, C-30 y C-60, 6 cil., 230, 250 y 292 (bomba con posición de importación)	LB-4446
1982	CITATION, CELEBRITY, Motor 2.8 lts. V6	LB-4621
NISSAN		
1983-1991	TSURU, TSURU II, 4 cil.	LB-2526
desde 1987	NISSAN "J" 4 cil. 1600 C.C.	LB-2625
VAM		
desde 1964	Vehículos (todos) 232", 252", 258" 6 cil.	LB-42077
VOLKSWAGEN		
1977-1986	CARIBE, ATLANTIC 4 cil.	LB-1519
1984-1993	CARIBE GT, ATLANTIC, GLS, JETTA, GOLF, CORSAR 4 cil.	LB-1522
desde 1991	COMBI 4 cil.	LB-1522
1988-1992	GOLF A2, JETTA A2, 1.8 lts. 4 cil.	LB-1528
1954-1992	SEDAN, COMBI, BRASILIA 4 cil. Todos los motores V.W. 1200, 1500, 1600 C.C. enfiados por aire.	LB-1255



La Bomba LB-1255 se puede utilizar en todos los motores V.W. (1200, 1500, 1600) colocando el vastago (o lapiz) de 99.5 mm.



Tamaño real (compare aquí)

Vastago **NO** comercializado por KEM.



BOMBAS DE GASOLINA MECÁNICAS SELLADAS

LB-2625



LB-3601



LB-3602



LB-3617



LB-4183



LB-4265



LB-4383



LB-4417



LB-4446



LB-4621



LB-6000



LB-6009



LB-6011



LB-6618



LB-6623



LB-6626



LB-42077





BOMBAS SELLADAS PARA VEHÍCULOS IMPORTADOS

AÑO	CARACTERÍSTICAS	No. DE PARTE
CHRYSLER		
1969-1971	IMPERIAL, V8 (383, 440 c.c.)	LB-40782
1971	LEBARON, V8 7.2 lts. (440 c.c.)	LB-40782
1969-1971	BUIK ELECTRA, RIVERA, WILDCAT, WAGON, LESABRE (350 c.c.) V8	LB-40926
1968-1970	JEEP (todos los modelos) V8 (350 c.c.)	LB-40926
1971	WAGONER, V8 (350 c.c.)	LB-40926
1971	PICK UP SERIE "J", V8 (350 c.c.)	LB-40926
1975	NEW PORT V8, 5.9 lts.	LB-42197
1977-1981	LEBARON, V8, 5.2 lts.	LB-42197
1980-1981	CORDOBA, V8, 5.2 lts.	LB-42197
1977-1981	CHARGER, V8, 5.2, 5.9 lts.	LB-42197
1975	ROYAL MONACO, V8, 5.9, 6.6 lts.	LB-42197
1978-1981	DIPLOMAT AZPEN V8, 5.2, 5.9 lts.	LB-42197
1979	MIRADA V8, 5.2, L 5.9 lts.	LB-42197
1979-1987	CAMIONETAS B-100, V8, 5.2 lts.	LB-42197
1979-1987	D-100, D-200, D-300, W-100, W-200, W-300, RAM CHARGER, V8 5.2, 5.9 lts.	LB-42197
1976	DUSTER SCAMP, V8, 5.2 5.9 lts.	LB-42197
1977-1980	VOLARE, V8, 5.2 lts.	LB-42197
1980	GRAND FURY, V8, 5.9 lts.	LB-42197
1982-1983	CAMIONETAS PB-100, PB-200M, PB-300, V8, 5.2 lts.	LB-42197
1979-1980	Camionetas PB-100, PB-200, PB-300, V8 5.9 lts.	LB-42197
1984-1987	COLT, 4 cil 2.0 lts.	LB-5008A
1985-1986	COLT, 4 cil 2.0 lts.	LB-5008A
1983-1986	RAM, 4 cil. 2.0 lts.	LB-5008A
1987	EXCEL 4 cil. 1.5 lts.	LB-5008A
1983-1984	MITSUBISHI PICK UP, 4 cil. 2.0 lts.	LB-5008A
1979-1980	CAMIONETAS PB-100, PB-200, PB-300, V8 5.9 lts.	LB-5008A
1973-1974	NEW YORKER. V8, 7.2 lts.	LB-41040
1973-1974	NEWPORT. V8, 6.6, 7.2 lts.	LB-41040
1973-1975	IMPERIAL. V8, 7.2 lts.	LB-41040
1975	CORDOBA. V8, 7.2 lts.	LB-41040
DODGE		
1971	MONACO, 6.4, 7.2 lts.(383, 440 c.c.) V8	LB-40782
1971	LEBARON, 8 cil., 7.2 lts. (440 c.c.)	LB-40782
1969-1971	CORONET, CARGER, (383, 440 c.c.) 1969 V8	LB-40782
1969-1971	TRUCK, V8 (361, 368, 413 c.c.)	LB-40782
1969-1971	IMPERIAL 8 cil. (383, 440 c.c.)	LB-40782
1973-1975	CHALLENGER, CORONET. V8, 6.6, 7.2 lts.	LB-41040
1973-1974	POLARA, MONACO. V8, 6.6, 7.2 lts.	LB-41040
1973-1974	SATELLITE, ROADRUNNER. V8, 6.6, 7.2 lts.	LB-41040
PLYMOUTH		
1973-1974	SATELLITE, ROADRUNNER. V8, 6.6, 7.2 lts.	LB-41040
1973-1975	FURY. V8, 6.6, 7.2 lts.	LB-41040
1975	GRAN FURY. V8, 6.6, 7.2 lts.	LB-41040
1974-1975	PB100, PB150, PB200, PB250, PB300, PB350. V8, 6.6 lts.	LB-41040

**LANCER**

by

KEM

BOMBAS DE GASOLINA MECÁNICAS

BOMBAS SELLADAS PARA VEHÍCULOS IMPORTADOS

AÑO	CARACTERÍSTICAS	No. DE PARTE
FORD		
1966-1971	LTD FULL SIZE, V8 6.4 lts. (390")	LB-40345
1966-1971	FAIRLANE, V8 6.4 lts. (390")	LB-40345
1966-1971	TORINO, V8 6.4 lts. (390")	LB-40345
1966-1971	MARQUIS, V8 6.4 lts. (390")	LB-40345
1966-1971	COUGAR, V8 6.4 lts. (390")	LB-40345
1966-1971	COMET, V8 6.4 lts. (390")	LB-40345
1966-1971	MONTEGO, V8 6.4 lts. (390")	LB-40345
1966-1971	MUSTANG GT, 7.0 lts.(428) V8	LB-40345
1966-1971	THUNDERBIRD, 7.0 lts. (428)	LB-40345
	CAMIONETA FORD HEAVY DUTY sin filtro tipo Canister motores con desplazamiento 330", 360", 361", 390" V8	LB-40345
	F-100, F-150, F-350 sin filtro tipo Canister motores con desplazamiento 330", 360", 361", 390", 391". V8	LB-40345
	AUTOS MERCURY, 2.8, 3.3, 4.1, lts. Con desplazamiento de 178", 200", y 250" respectivamente. 6 cil.	LB-40957
	COMET 2.8, 3.3, 4.1, lts. Con desplazamiento de 178", 200", y 250" respectivamente. 6 cil.	LB-40957
	MONTEGO, 2.8, 3.3, 4.1 lts. Con desplazamiento de 178", 200", y 250" respectivamente. 6 cil.	LB-40957
1966-1974	RANGER TORINO, 2.8, 3.3, 4.1 lts. Con desplazamiento de 178", 200" y 250" respectivamente. V6.	LB-40957
1966-1974	GRAND TORINO, 2.8, 3.3, 4.1 lts. Con desplazamiento de 178", 200" y 250" respectivamente. V6	LB-40957
1966-1974	MAVERICK, 2.8, 3.3, 4.1 lts. Con desplazamiento de 178", 200" y 250" respectivamente. V6	LB-40957
1966-1974	MUSTANG, 2.8, 3.3, 4.1 lts. Con desplazamiento de 178", 200", y 250" respectivamente. V6	LB-40957
1966-1974	CUSTOM 500, 2.8, 3.3, 4.1 lts. Con desplazamiento de 178", 200" y 250" respectivamente. V6	LB-40957
1966-1974	GALAXIE L-6, 2.8, 3.3, 4.1 lts. Con desplazamiento de 178", 200", y 250" V6	LB-40957
1976-1982	FORD PINTO MUSTANG, Motor 4 cil., 2.3 lts. Con desplazamiento de 140"	LB-41251
1976-1982	MUSTANG II. Motor 4 cil., 2.3 lts. Con desplazamiento de 140".	LB-41251
1976-1982	FAIRMONT Motor 4 cil., 2.3 lts. Con desplazamiento de 140".	LB-41251
1976-1982	GRANADA. Motor 4 cil., 2.3 lts. Con desplazamiento de 140".	LB-41251
1976-1982	COUGAR. Motor 4 cil., 2.3 lts. Con desplazamiento de 140".	LB-41251
1976-1982	CAPRI. Motor 4 cil., 2.3 lts. Con desplazamiento de 140".	LB-41251
1976-1982	ZEPHYR. Motor 4 cil., 2.3 lts. Con desplazamiento de 140".	LB-41251
1976-1982	BOBCAT. Motor 4 cil., 2.3 lts. Con desplazamiento de 140".	LB-41251
1976-1986	FORD LIGHT TRUCK, 6 cil. 4.9 lts.	LB-41252
1976-1986	MERCURY, 6 cil. 4.9 lts.	LB-41252
1976-1986	RANGER, 6 cil. 4.9 lts.	LB-41252
1974-1979	AUTOS Y CAMIONETAS, MOTOR V8 351", 400" Fab. Estadounidense	LB-41353
1974-1979	CAMIÓN V8	LB-41353
1974-1979	LINCOLN V8	LB-41353
1974-1979	MERCURY V8	LB-41353
1974-1979	PICK UP V8	LB-41353
1983-1985	RANGER, 2.8 lts V6	LB-60314
1984-1985	BRONCO II, 2.8 lts. V6	LB-60314
1986	AEROSTAR, 2.8 lts. V6	LB-60314
1984-1988	RANGER, 4 cil. 2.0, 2.3 lts.	LB-60328
1984-1985	BRONCO II, 6 cil. 2.6 lts.	LB-60328



BOMBAS SELLADAS PARA VEHÍCULOS IMPORTADOS

AÑO	CARACTERÍSTICAS	No. DE PARTE
1980-1983	ECONOLINE E-100, ECONOLINE E-100 CLUB WAGON, F-100. 6 cil., 4.9 lts. (300")	LB-41330
1980-1986	BRONCO, ECONOLINE E-150, ECONOLINE E-150 CLUB WAGON, ECONOLINE E-250, ECONOLINE E-350, ECONOLINE E-350 CLUB WAGON, F-150, F-250. 6 cil., 4.9 lts. (300")	LB-41330
1980	ECONOLINE E-250 CLUB WAGON. 6 cil., 4.9 lts. (300")	LB-41330
1983-1986	ECONOLINE E-250 CLUB WAGON. 6 cil., 4.9 lts. (300")	LB-41330
1980-1985	F-350. 6 cil., 4.9 lts. (300")	LB-41330
1978-1983	FAIRMONT. 6 cil., 3.3 lts. (200")	LB-41330
1976-1977	GRANADA. 6 cil., 3.3 lts. (200")	LB-41330
1976-1980	GRANADA. 6 cil., 4.1 lts. (250")	LB-41330
1976-1982	GRANADA. 6 cil., 3.3 lts. (200")	LB-41330
1983	LTD. 6 cil., 3.3 lts. (200")	LB-41330
1976-1977	MAVERICK. 6 cil., 3.3 lts. (200"), 4.1 lts. (250")	LB-41330
1979-1982	MUSTANG. 6 cil., 3.3 lts. (200")	LB-41330
1980-1982	THUNDERBIRD. 6 cil., 3.3 lts. (200")	LB-41330
MERCURY		
1979-1982	CAPRI. 6 cil., 3.3 lts. (200")	LB-42138
1976-1987	COMET. 6 cil., 3.3 lts. (200"), 4.1 lts. (250")	LB-42138
1980-1982	COUGAR. 6 cil., 3.3 lts. (200")	LB-42138
1983	MARQUIS. 6 cil., 3.3 lts. (200")	LB-42138
1976-1977	MONARCH. 6 cil., 3.3 lts. (200")	LB-42138
1976-1980	MONARCH. 6 cil., 4.1 lts. (250")	LB-42138
1978-1983	ZEPHYR. 6 cil., 3.3 lts. (200")	LB-42138
G.M.		
1965-1975	BUICK 6 cil.	LB-40446
1965-1975	CHEVROLET 6 cil.	LB-40446
1965-1975	CHEVROLET TRUCK 6 cil.	LB-40446
1965-1975	GMC LIGHT TRUCK 6 cil.	LB-40446
1965-1975	OLDSMOBILE 6 cil.	LB-40446
1965-1975	PONTIAC 6 cil.	LB-40446
1965-1975	JEEP L-6 (230", 250")	LB-40446
1965-1975	BUICK SKYLARK L-60 (250")	LB-40446
1965-1975	CHEVROLET L-6	LB-40446
1965-1975	CHEVELLE L-6	LB-40446
1965-1975	CHEVY II L-6	LB-40446
1965-1975	BEL AIR L-6	LB-40446
1965-1975	BISCAYNE L-6	LB-40446
1965-1975	CAPRICE L-6	LB-40446
1965-1975	IMPALA L-6 (230", 250")	LB-40446
1969-1970	CHEV-TRUCK L-6	LB-40446
1969-1970	BLAZER/FULLSIRE C-10, C-20, C-30, G-10, G-30, K-10, K-20, K-30, P-10, P-30 L-6	LB-40446
1969-1970	SUBURBAN GMC LIGHT L-6	LB-40446
1969-1970	TRUCK RANCHERO L-60	LB-40446
1969-1970	OLDSMOBILE L-6	LB-40446
1969-1970	OMEGA L-6	LB-40446
1969-1970	CUTLASS F-85	LB-40446
1969-1970	PONTIAC TEMPEST L-6	LB-40446
1969-1970	FIREBIRD L-6	LB-40446
1969-1970	VENTURA L-6	LB-40446
1969-1970	LEMANS L-6	LB-40446
1969-1970	GRAND AM L-6	LB-40446
	JEEP TODOS LOS MODELOS 4 cil.	LB-40446



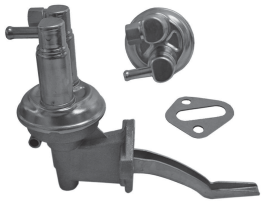
BOMBAS SELLADAS PARA VEHÍCULOS IMPORTADOS

AÑO	CARACTERÍSTICAS	No. DE PARTE
	EGC. F-HEAD L-6	LB-40446
	MAIL TRUCK L-6	LB-40446
1968	PONTIAC FIREBIRD V8 5.7, 6.6 lts. (350, 400 c.c.) 4 gargantas.	LB-40607
1968	GRAND PRIX V8 5.7, 6.6 lts. (350, 400 c.c.) 4 gargantas	LB-40607
1968	TEMPEST V8 5.7, 6.6 lts. (350, 400 c.c.)	LB-40607
1982-1983	PICK UP S-10, 6 cil. 2.8 lts.	LB-42071
1982-1983	BLAZER S-10, 6 cil. 2.8 lts.	LB-42071
1983-1986	CENTURY, V6 2.8 lts.	LB-42138
1983-1986	CELEBRITY, V6 2.8 lts.	LB-42138
1983-1986	CUTLASS CIERA, V6 2.8 lts.	LB-42138
1983-1986	PONTIAC 6000, V6 2.8 lts.	LB-42138
1983-1985	SKYLARK, V6 2.8 lts.	LB-42138
1983-1985	CITATION, V6 2.8 lts.	LB-42138
1983-1984	OMEGA, V6 2.8 lts.	LB-42138
1983-1984	PHOENIX, V6 2.8 lts.	LB-42138
1984-1985	PICK UP S-10, V6 2.8 lts.	LB-42186
1984-1985	BLAZER S-10, V6 2.8 lts.	LB-42186
1975-1976	BUICK APOLLO, V8 4.3 lts. (360")	LB-40712
1975-1976	SKYLARK, V8 4.3 lts. (360")	LB-40712
1978-1980	RIVIERA, 5.7, 6.6 lts.(350", 403) V8	LB-40712
1981-1986	RIVIERA, 5.0 lts (307") V8	LB-40712
1978	PARK AVENUE, 5.7, 6.6 lts. V8	LB-40712
1979-1980	LESABRE, 5.7 lts.(350") V8	LB-40712
1981-1985	LESABRE, 5.0 lts.(307") V8	LB-40712
1976-1977	ELECTRA, 6.6 lts. (403") V8	LB-40712
1978-1981	ELECTRA, 5.7 lts. (350") V8	LB-40712
1982-1984	ELECTRA, 5.0 lts. (307") V8	LB-40712
1990-1996	CAPRICE 5.0 lts. (307") V8	LB-40712
CADILLAC		
1986-1989	FLEETWOOD 5.0 lts. (307")	LB-40712
1990	LIMO V8 4.5 lts. (273")	LB-40712
1990	BROUGHAM V8 5.0 lts. (307")	LB-40712
OLDSMOBILE		
1974-1976	CUSTOM CRUISER, 5.7, 6.6 lts. (350", 403") V8	LB-40712
1970-1971	CUTLASS F-85, (455") V8	LB-40712
1970-1974	DELTA, (350", 455") V8	LB-40712
1972-1977	CUTLASS, (403", 455") V8	LB-40712
1979-1980	CUTLASS, 5.7 lts.(350") V8	LB-40712
1981-1984	CUTLASS, 5.0 lts.(307") V8	LB-40712
MAZDA		
1983-1985	626, 4 cil. 2.0 lts.	LB-5012
TOYOTA		
1979-1980	CELICA, 4 cil. 2.2 lts.	LB-41653
1979-1980	CORONA, 4 cil. 2.2 lts.	LB-41653
1979-1980	PICK UP, 4 cil. 2.2 lts.	LB-41653
1981-1983	CELICA, 4 cil. 2.4 lts.	LB-41654
1981-1982	CORONA, 4 cil. 2.4 lts.	LB-41654
1981-1989	PICK UP, 4 cil. 2.4 lts.	LB-41654
1983-1989	RUNNER, 4 cil. 2.4 lts.	LB-41654



BOMBAS SELLADAS PARA VEHÍCULOS IMPORTADOS

LB-40345



LB-40446



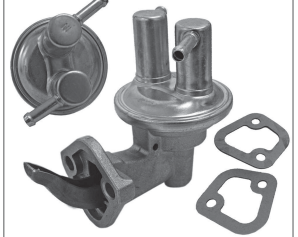
LB-40607



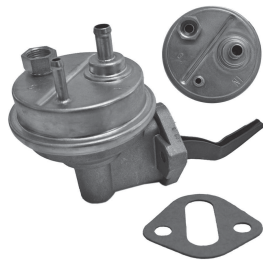
LB-40712



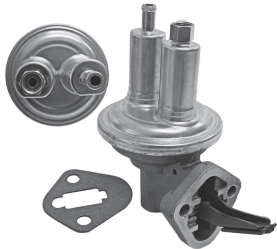
LB-40782



LB-40926



LB-40957



LB-41040



LB-41251



LB-41252

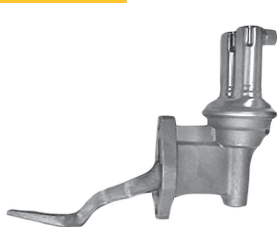


LB-41330



Barrenos: 3/8

LB-41353



LB-41653



LB-41654



LB-42071



LB-42138



LB-42186



LB-42197



LB-5008A



LB-5012



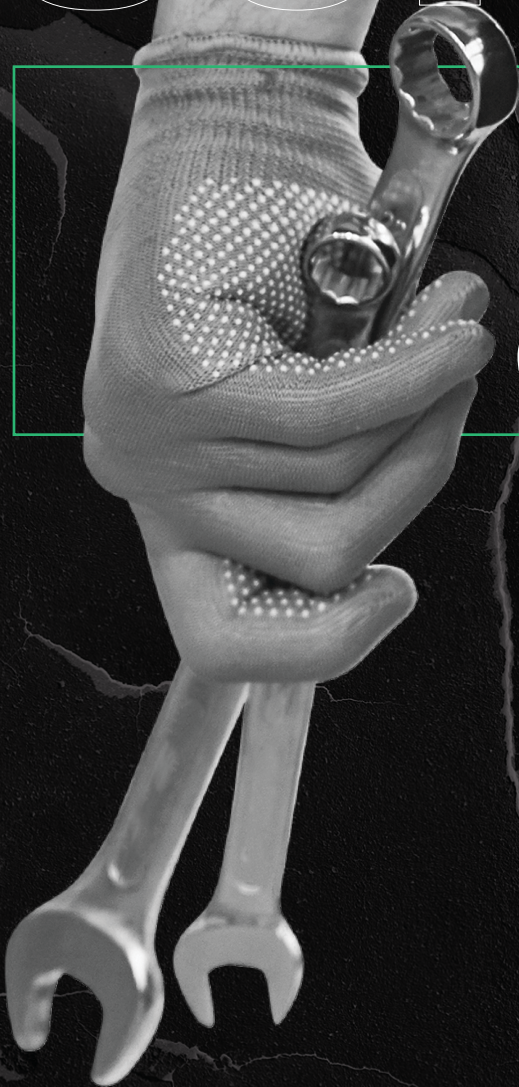
LB-60314



LB-60328



S A D D A D T E
S A D D A D T E
S O P O R T E
T E C N I C O
S U P U N I T E
S U P U N I T E



LLAMA SIN COSTO AL: **800**
801-50-42

LUNES A VIERNES:
9:00 A 19:00 HORAS.

SÁBADOS:
9:00 A 14:00 HORAS.



BOMBAS DE GASOLINA MECÁNICAS

CATÁLOGO 2021

DISTRIBUIDORA TRIEM S.A. DE C.V.
Av. Vasco de Quiroga No. 3900, Corporativo Diamante Santa Fe,
Torre "C" 2 do. piso, Int. 203 C1, Col. Lomas de Santa Fe, Del.
Cuajimalpa, C.P.: 05300, CDMX.
Tel.: 55 5000 6777

TODOS LOS DERECHOS RESERVADOS, PROHIBIDA SU REPRODUCCIÓN
TOTAL O PARCIAL, SIN PREVIA AUTORIZACIÓN.

